

2017年6月吉日

ラフォーレ倶楽部会員 各位

東京都品川区北品川4丁目7番35号
森トラスト・ホテルズ&リゾート株式会社

名称変更(リブランドオープン)のお知らせ

拝啓 時下ますますご盛栄のこととお慶び申し上げます。平素は格別のご高配を賜り、厚く御礼申し上げます。

さて、先般よりご案内しておりました「ラフォーレ修善寺 ホテル棟」「ラフォーレ山中湖」「ラフォーレ琵琶湖」「ラフォーレ南紀白浜」の各施設は、本年7月28日「マリオットホテル」にリブランドすることとなりました。つきましては下記の通りお知らせいたします。

なお、当施設は引き続き森トラストグループが所有および運営してまいりますので、会員の皆様は、現行契約に基づき、これまで通り添付のラフォーレ倶楽部会員利用料金にて優先的にご利用いただけます。

今後とも会員の皆様のご期待に添えるよう鋭意努力してまいりますので、一層のお引き立てを賜りますようお願い申し上げます。

敬具

記

リブランドホテル

伊豆マリオットホテル修善寺 (旧:総合リゾートホテル ラフォーレ修善寺 ホテル棟)
富士マリオットホテル山中湖 (旧:リゾートホテル ラフォーレ山中湖)
琵琶湖マリオットホテル (旧:総合リゾートホテル ラフォーレ琵琶湖)
南紀白浜マリオットホテル (旧:リゾートホテル ラフォーレ南紀白浜)

リブランドオープン

2017年7月28日(金)

※2017年7月15日(土)より施設名称を変更いたします。

【現在】

総合リゾートホテル ラフォーレ修善寺

・ホテル棟

・山紫水明、ゲストハウス、センターハウス、コテージ

→

→

→

【変更後】

ラフォーレリゾート修善寺

・伊豆マリオットホテル修善寺

・ホテルラフォーレ修善寺

以上

※本ご案内は下記URLよりダウンロードできます。

<http://www.laforet.co.jp/download/>

※ご不明な点がございましたら、恐れ入りますが下記までご連絡ください。

森トラスト・ホテルズ&リゾート株式会社 営業部 Tel: 03-6409-2801

富士マリオットホテル山中湖 2017年7月28日(金)リブランドオープン (旧:リゾートホテル ラフォーレ山中湖)

開放感溢れるダイニングや、四季の移ろいを感じる露天風呂、テニスコートなどを備えるホテル。
富士山麓の清々しい空気の中で、心も身体もリフレッシュできます。



客室



全室40㎡超のゆとりあるお部屋。山中湖の水面や、湖に映る月のモチーフを随所にあしらひ、湖畔の穏やかな風景を表現しました。

	定員	面積(㎡)	室数
スーパーリアルーム (ツイン/キング)	2*	41.2	65
和室 (10畳)	4	41.2	10
和洋室 (ツイン/キング+6畳)	4	41.2	7
温泉付 プレミアリアルーム (ツイン/キング)	2*	41.2	21

★エキストラベッドの追加可。

会議室

	面積(㎡)	天井高(m)	収容人数(人)		
			スクール	シアター	コの字
カンファレンスルーム1	100	2.7	45	45	42
カンファレンスルーム2	76	2.7	36	未定	未定

温泉大浴場

泉 質：アルカリ性単純泉/無色透明
効 能：疲労回復、神経痛、筋肉痛 など

フィットネスセンター

営業時間：24時間
料 金：宿泊者無料

テニスコート

オムニコート8面・ナイター照明完備

レストラン



総 数：131席 (ホール68席、個室40席、ラウンジ23席)

アクセス

〒401-0502 山梨県南都留郡山中湖村平野1256-1
TEL：0555-65-6400

- 中央自動車道・河口湖I.C.経由、
東富士五湖道路・山中湖I.C.より約10km(約15分)
- 新宿より中央高速バスにて約135分、山中湖(旭日丘)下車
- 東京駅・八重洲南口より富士急行東名高速バスにて約140分、
ホテルマウント富士入口下車、タクシーで約20分
- JR中央本線・大月駅経由、
富士急行線・富士山駅より路線バスにて約25分、旭日丘下車
※旭日丘より無料送迎バス(事前予約制)で約15分。



富士マリオットホテル山中湖 リブランドオープンのご案内

(旧:リゾートホテル ラフォーレ山中湖)

リブランドオープン 2017年7月28日(金)

予約受付 受付中

予約方法 【電話】 0555-65-6711 (予約専用) 【WEB】 www.laforet.co.jp

チェックイン・アウト チェックイン:15時 チェックアウト:11時

デポジット チェックインの際、デポジットとしてクレジットカードのプリントまたは現金をお預かりさせていただきます。ご理解とご協力の程、お願いいたします。

ラフォーレ倶楽部会員利用料金(2017年7月28日～2018年3月31日泊)

日程により食事付のご予約に限らせていただく場合がございます。

【宿泊料金】(1室定員利用時の1名様料金/サービス料込、消費税・入湯税別/単位:円)

客室タイプ(定員)		A期間※	B期間※	C期間※	D期間※
和洋室(4名)	ツイン/キング ⁺ +6畳	4,500	5,000	7,000	9,000
スーパーリアルーム(2名)★ 和室(4名)	ツイン/キング ⁺ 10畳	5,500	6,000	8,000	10,000
温泉付 プレミアルーム(2名)★	ツイン/キング ⁺	7,000	8,000	10,500	13,000

★ エキストラベッドを4,400円/台(税別)でご用意できます。

* キング=キングサイズ1ベッド

※各期間の対象宿泊日

A期間	B・C・D期間を除く日曜～金曜
B期間	C・D期間を除く土曜、7月29日～8月10日、8月16日～26日、9月17日、10月8日、1月2日、1月7日、2月11日
C期間	8月14日～15日、9月16日、10月7日、11月3日、12月30日、1月1日
D期間	8月11日～13日、12月31日

【食事料金】(1名様/サービス料込・消費税別/単位:円)

	朝食		夕食		
	大人	ブッフェ	3,850	洋食	6,600
お子様	ブッフェ	1,900	洋食	3,300	

* お子様料金は小学生以下が対象です。未就学児で添寝の場合はお食事料金のみ承ります。詳しくはお問合せください。

* 日程により一部の料金設定のご提供が無い場合や販売数を限らせていただく場合がございます。

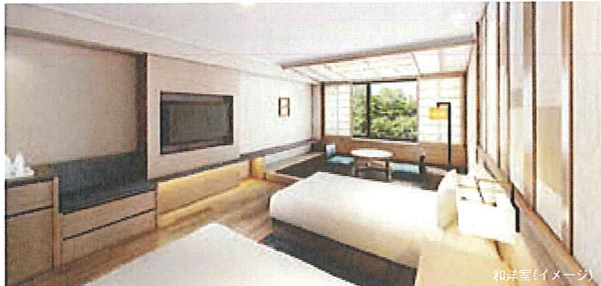
* 朝食は予約状況により定食に変更になる場合がございます。

伊豆 Marriott ホテル 修善寺 2017年7月28日(金)リブランドオープン (旧:総合リゾートホテル ラフォーレ修善寺 ホテル棟)



霊峰富士や天城連山の大パノラマが広がる、好ロケーションのホテル。
開湯 1,200 年以上の歴史を持つ「修善寺温泉」や、豊かな山海の幸をご堪能いただけます。

客室



伊豆の雄大な山々や森をイメージデザインされた癒しの空間。名湯での湯浴みや愛犬とのリゾートステイなど、思いおまいの時間をお過ごしください。

	定員	面積(m ²)	室数
スーパーリアルーム (ツイン/キング)	2*	29.5	16
スーパーリアルーム・コネクト (ツイン/キング)	2	31.2	10
温泉付 スーパーリアルーム (ツイン/キング)	2	31.2	10
和室 (ツイン/キング)	4	40.5	20
和洋室 (ツイン/キング+6畳)	4	40.5	20
温泉露天風呂付 デラックスルーム (ツイン/キング)	2*	40.5	36
温泉露天風呂付 プレミアムルーム (ツイン/キング)	2*	49.4	13
ドッグフレンドリールーム	2*	52.4	1

★エキストラベッドの追加可。

温泉大浴場

泉 質：アルカリ性単純泉
効 能：疲労回復、神経痛、関節痛、五十肩、運動麻痺、
関節のこわばり など

岩盤浴

レストラン



総 席 数：168席 (ホール158席、個室10席)

宴会場・会議室

	面積(m ²)	天井高(m)	収容人数(人)			
			シアター	スクール	コの字	立食 正餐
バンケットホール 1	187	2.7	180	120	45	80 100
バンケットホール 2	106	2.7	90	60	27	48 60

フィットネスセンター

営業時間：24時間
料 金：宿泊者無料

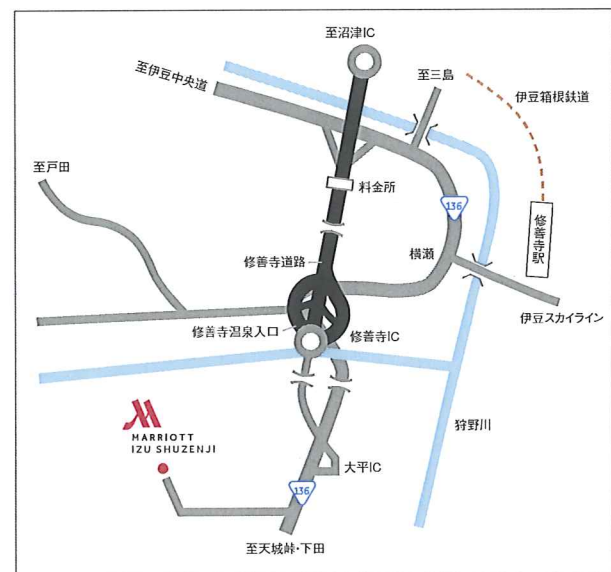
提携施設

体育館 (987m²)
ゴルフ場
テニスコート (オムニコート12面・ナイター照明完備)
大浴場・露天風呂
パターゴルフ場

アクセス

〒410-2415 静岡県伊豆市大平1529
TEL：0558-72-1311

- 東名高速・沼津ICまたは新東名高速・長泉沼津ICより伊豆縦貫道経由、天城北道路・大平ICより約7km
- 東海道新幹線・三島駅より伊豆箱根鉄道に乗り換え修善寺駅下車、送迎バス約25分



※掲載の内容は6月時点のものです。変更となる場合がございます。

伊豆マリオットホテル修善寺 リブランドオープンのご案内

(旧:総合リゾートホテル ラフォーレ修善寺 ホテル棟)

※オープン以降も工事都合にて客室タイプによりご案内できない場合がございます。ご了承願います。

リブランドオープン 2017年7月28日(金)

予約受付開始 2017年6月16日(金) 9:00より

予約方法 【電話】 0558-72-2011 (予約専用) 【WEB】 www.laforet.co.jp

チェックイン・アウト チェックイン:15時 チェックアウト:11時

デポジット チェックインの際、デポジットとしてクレジットカードのプリントまたは現金をお預かりさせていただきます。ご理解とご協力の程、お願いいたします。

ラフォーレ倶楽部会員利用料金(2017年7月28日～2018年3月31日泊)

日程により食事付のご予約に限らせていただく場合がございます。

【宿泊料金】(1室定員利用時の1名様料金/サービス料込、消費税・入湯税別/単位:円)

客室タイプ(定員)		A期間※	B期間※	C期間※	D期間※
スーパーリアルーム(2名)★	ツイン/キング	4,500	5,000	7,000	9,000
スーパーリアルーム コネクト(2名)	ツイン/キング	5,500	6,000	8,000	10,000
和室(4名) 和洋室(4名)	ツイン/キング	6,500	7,000	9,000	11,000
温泉付 スーパーリアルーム(2名)	ツイン/キング ⁺ +6畳				
温泉露天風呂付 デラックスルーム(2名)★	ツイン/キング	7,000	8,000	10,500	13,000
温泉露天風呂付 プレミアールーム(2名)★	ツイン/キング	8,000	9,000	11,500	14,000
ドッグフレンドリールーム(2名)★					

★ エキストラベッドを4,400円/台(税別)でご用意できます。

* キング=キングサイズ1ベッド

※各期間の対象宿泊日

A期間	B・C・D期間を除く日曜～金曜
B期間	C・D期間を除く土曜、7月29日～8月10日、8月16日～26日、9月17日、10月8日、1月2日、1月7日、2月11日
C期間	8月14日～15日、9月16日、10月7日、11月3日、12月30日、1月1日
D期間	8月11日～13日、12月31日

【食事料金】(1名様/サービス料込・消費税別/単位:円)

	朝食		夕食		
	大人	ブッフェ	3,850	洋食	6,600
お子様	ブッフェ	1,900	洋食	3,300	

* お子様料金は小学生以下が対象です。未就学児で添寝の場合はお食事料金のみ承ります。詳しくはお問合せください。

* 日程により一部の料金設定のご提供が無い場合や販売数を限らせていただく場合がございます。

* 朝食は予約状況により定食に変更になる場合がございます。

南紀白浜マリオットホテル 2017年7月28日(金)リブランドオープン (旧:リゾートホテル ラフォーレ南紀白浜)

太平洋と白良浜を見渡すオーシャンビューホテル。日々の喧騒を離れたくつろぎの空間で、日本三大古湯の一つ「白浜温泉」や新鮮な魚介類のグリル料理をご堪能ください。



客室



「白浜温泉」での湯浴みや絶景などを満喫できる贅沢な空間。白浜のコバルトブルーの海と青空を思わせるデザインが、旅情を盛り立てます。

	定員	面積(m ²)	室数
スーパーリアルーム (ツイン/キング)	2*	42.1	24
和室 (10畳)	4~5	42.1	16
和洋室・庭園側 (ツイン/キング+8畳)	4~5	42.1	36
和洋室・海側 (ツイン/キング+8畳)	4~5	42.1	48
デラックスルーム (ツイン/キング)	2*	42.1	10
温泉ビューバス付 プレミアムルーム (ツイン/キング)	2*	42.1	46

★エキストラベッドの追加可。

宴会場

	面積(m ²)	天井高(m)	収容人数(人)	
			立食	正餐
全体	338	3.8	200	140
Room 1	130	3.8	80	50
Room 2	104	3.8	50	40
Room 3	104	3.8	50	40

会議室

	面積(m ²)	天井高(m)	収容人数(人)		
			スクール	シアター	コの字
会議室 (No.1~3 全体)	150	2.5	99	130	50
会議室 (No.1)	49	2.5	27	40	18
会議室 (No.2)	45	2.5	18	40	18
会議室 (No.3)	56	2.5	27	45	18
コンベンションホール	144	2.7	90	135	45

レストラン



総席数：155席（ホール139席、個室16席）

プール(屋外)

営業：夏期のみ（7月～9月中旬）
設備：22m×12m 水深1.2m（子供用ゾーン57cm）

温泉大浴場

泉質：含硫黄-ナトリウム-塩化物・炭酸水素塩泉
効能：やけど、創傷、皮膚炎、神経痛 など
展望貸切風呂（有料）

フィットネスセンター

営業時間：24時間
料金：宿泊者無料

スパ

内容未定

アクセス

〒649-2211 和歌山県西牟婁郡白浜町2428
TEL：0739-43-2600

- 紀勢本線・白浜駅下車、タクシー約10分
- 阪和自動車道・南紀田辺ICより約14km(約20分)
- 羽田空港より南紀白浜空港まで約65分、空港よりタクシー約7分



※掲載の内容は6月時点のものです。変更となる場合がございます。

南紀白浜マリオットホテル リブランドオープンのご案内
(旧:リゾートホテル ラフォーレ南紀白浜)

リブランドオープン 2017年7月28日(金)

予約受付 受付中

予約方法 **【電話】** 0739-43-7000 (予約専用) **【WEB】** www.laforet.co.jp

チェックイン・アウト チェックイン:15時 チェックアウト:11時

デポジット チェックインの際、デポジットとしてクレジットカードのプリントまたは現金をお預かりさせていただきます。ご理解とご協力の程、お願いいたします。

ラフォーレ倶楽部会員利用料金(2017年7月28日～2018年3月31日泊)

日程により食事付のご予約に限らせていただく場合がございます。

【宿泊料金】 (1室定員利用時の1名様料金/サービス料込、消費税・入湯税別/単位:円)

客室タイプ(定員)		A期間※	B期間※	C期間※	D期間※
和室(4～5名)	10畳	4,500	5,000	7,000	9,000
スーペリアルーム(2名)★	ツイン/キング	5,500	6,000	8,000	10,000
和洋室 庭園側(4～5名)	ツイン/キング+8畳				
デラックスルーム(2名)★	ツイン/キング	6,500	7,000	9,000	11,000
和洋室 海側(4～5名)	ツイン/キング+8畳				
温泉ビューバス付 プレミアールーム(2名)★	ツイン/キング	7,000	8,000	10,500	13,000

★ エキストラベッドを4,400円/台(税別)でご用意できます。

* キング=キングサイズ1ベッド

※各期間の対象宿泊日

A期間	B・C・D期間を除く日曜～金曜
B期間	C・D期間を除く土曜、9月17日、10月8日、1月2日、1月7日、2月11日
C期間	7月29日～8月10日、8月14日～26日、9月16日、10月7日、11月3日、12月30日、1月1日
D期間	8月11日～13日、12月31日

【食事料金】 (1名様/サービス料込・消費税別/単位:円)

	朝食		夕食		
	大人	ブッフェ	3,850	洋食	6,600
お子様	ブッフェ	1,900	洋食	3,300	

* お子様料金は小学生以下が対象です。未就学児で添寝の場合はお食事料金のみ承ります。詳しくはお問合せください。

* 日程により一部の料金設定のご提供が無い場合や販売数を限らせていただく場合がございます。

* 朝食は予約状況により定食に変更になる場合がございます。

琵琶湖マリオットホテル 2017年7月28日(金)リブランドオープン

(旧:総合リゾートホテル ラフォーレ琵琶湖)

日本最大の湖・琵琶湖畔に位置するホテルでは、ゲストルームやダイニングからの景観が自慢。京都からアクセスがよく、レジャーのみならずビジネスでのご利用にも最適です。



客室



デラックスツイン(イメージ)

シックな雰囲気の中にモダンなデザインが冴えるお部屋。琵琶湖の大パノラマが、優雅な旅のひとつを演出してくれます。

	定員	面積(m ²)	室数
スーパーリアルーム (ツイン/キング)	2*	30	133
和室 (10畳)	4	40	48
デラックスルーム (ツイン/キング)	2*	40	48
温泉付 プレミアールーム (ツイン/キング)	2*	40	42

★エキストラベッドの追加可。

レストラン

総席数 : 206席

宴会場

	面積(m ²)	天井高(m)	収容人数(人)	
			立食	正餐
大宴会場	577	6.9	500	360
中宴会場	206	3.2	120	100

会議室

	面積(m ²)	天井高(m)	収容人数(人)		
			スクール	シアター	コの字
大会議室(全体)	378	2.8	252	374	63
中会議室(全体)	230	2.7	144	242	49
小会議室(No.1・2全体)	50	2.7	24	30	18
小会議室(1/2)	25	2.7	6	9	6

フィットネスセンター

営業時間：24時間

料金：宿泊者無料

付帯施設

体育館 (1,080m²)

テニスコート (オムニコート7面・ナイター照明完備)

フットサルコート (2面・ナイター照明完備)

屋内プール (25m×10m)

プラネタリウム (166席)

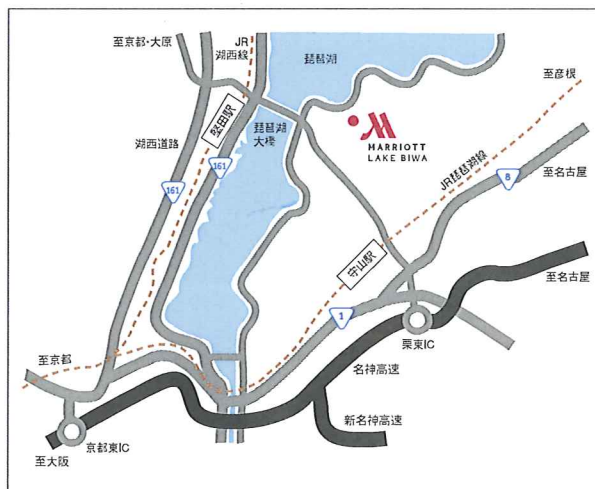
チャペル (2施設)

アクセス

〒524-0101 滋賀県守山市今浜町十軒家2876

TEL : 077-585-6100

- 名神高速・栗東ICより国道8号・[辻]交差点左折、琵琶湖橋
取付道路経由約15km(約30分)
- 京都東ICより西大津バイパス・湖西道路経由約18km(約30分)
- JR湖西線・堅田駅下車、路線バスで約15分(無料送迎バス有り)
または東海道本線・守山駅下車、路線バスで約40分



※掲載の内容は6月時点のものです。変更となる場合がございます。

琵琶湖マリオットホテル リブランドオープンのご案内

(旧:総合リゾートホテル ラフォーレ琵琶湖)

※オープン以降も工事都合にて客室タイプによりご案内できない場合がございます。ご了承ください。

リブランドオープン	2017年7月28日(金)
予約受付開始	2017年6月16日(金) 9:00より
予約方法	【電話】 077-585-6300 (予約専用) 【WEB】 www.laforet.co.jp
チェックイン・アウト	チェックイン:15時 チェックアウト:11時
デポジット	チェックインの際、デポジットとしてクレジットカードのプリントまたは現金をお預かりさせていただきます。 ご理解とご協力の程、お願いいたします。

ラフォーレ倶楽部会員利用料金(2017年7月28日～2018年3月31日泊)

日程により食事付のご予約に限らせていただく場合がございます。

【宿泊料金】(1室定員利用時の1名様料金/サービス料込、消費税・入湯税別/単位:円)

客室タイプ(定員)		A期間※	B期間※	C期間※	D期間※
スーパーリアルーム 3F (2名)★ 和室 3F (4名)	ツイン/キング 10畳	4,500	5,000	7,000	9,000
スーパーリアルーム 4～11F (2名)★ 和室 4～5F (4名)	ツイン/キング 10畳	5,500	6,000	8,000	10,000
デラックスルーム (2名)★	ツイン/キング	6,500	7,000	9,000	11,000
温泉付 プレミアルーム(2名)★	ツイン/キング	7,000	8,000	10,500	13,000

★ エキストラベッドを4,400円/台(税別)でご用意できます。

* キング=キングサイズ1ベッド

※各期間の対象宿泊日

A期間	B・C・D期間を除く日曜～金曜
B期間	C・D期間を除く土曜、7月29日～8月10日、8月16日～26日、9月17日、10月8日、1月2日、1月7日、2月11日
C期間	8月14日～15日、9月16日、10月7日、11月3日、12月30日、1月1日
D期間	8月11日～13日、12月31日

【食事料金】(1名様/サービス料込・消費税別/単位:円)

	朝食		夕食			
	大人	ブッフェ	3,850	洋食	6,600	8,800
お子様	ブッフェ	1,900	洋食	3,300		

* お子様料金は小学生以下が対象です。未就学児で添寝の場合はお食事料金のみ承ります。詳しくはお問合せください。

* 日程により一部の料金設定のご提供が無い場合や販売数を限らせていただく場合がございます。

* 朝食は予約状況により定食に変更になる場合がございます。