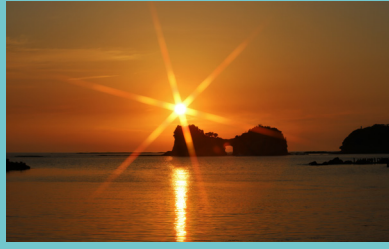


これからのシーズン、ゆったりとした旅に。

南紀白浜 マリオットホテル

太平洋と白良浜を見渡す 南紀白浜マリオットホテル。
白浜の美しい情景を表現した客室や名湯・白浜温泉を引く露天風呂、
新鮮な海の幸をご提供するオーシャンダイニングで、特別な休日を。



※掲載の料金・宿泊プランなどの情報は
法人会員制倶楽部「ラフォーレ倶楽部」の会員様向け情報となります。

会員料金から
さらに
最大35%OFF
GoToトラベル
キャンペーン

GoToトラベル

ご予約方法、手続きなどは
ラフォーレ倶楽部WEBサイトへ



温泉ビューバス付プレミアルーム



GoToトラベル
キャンペーン
対象プラン

NEW PLAN

海に見える温泉付客室 ステイプラン

～選べる和歌山ご当地ドリンク付～

まるで太平洋を独り占めしたかのような気分になれる海を臨むビューバスでは
白浜の上質ないで湯を、滞在中いつでもお楽しみいただけます。
ご夕食は「洋グリルコース」、「季節の和会席」からお選びください。

期間 10月1日～2021年1月31日泊 ※11/21、12/30～1/2、1/9泊を除く

特典 和歌山ご当地ドリンク1杯サービス (下記よりお選びいただけます。)

- 南紀白浜ナギサビール ● 和歌山の日本酒飲み比べ (3種) ● スパークリング梅酒
- 和歌山の果実酒飲み比べ (4種) ● 有田みかんジュース ● 紀州あら川白桃ジュース

料金 (大人) 1泊2食付(日曜～金曜泊) / 温泉ビューバス付プレミアルーム泊

洋グリルコース 19,500円 季節の和会席 21,700円

さらに、GoToトラベルキャンペーンで35%OFF

⇒ 洋グリルコース 12,675円 季節の和会席 14,105円

- 土曜、11/22、12/27～29、1/10泊は650円増しとなります。(GoToトラベルキャンペーン利用の場合)
- 1泊朝食付もごございます。 ※お料理内容は季節により変更となります。



深めよう、つなげよう旅で

絆 -KIZUNA- 応援プラン 室数限定

大切な人と、旅先での新たな発見や喜びを共有することで、絆を深める。
そんな旅にでかけませんか。皆様の心に残る旅、応援いたします。

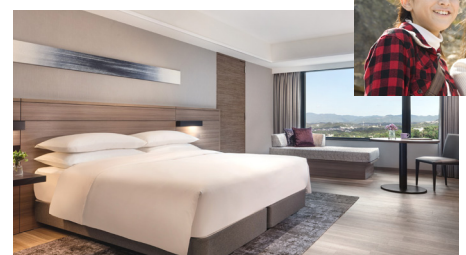
GoToトラベル
キャンペーン
対象プラン

期間 ～10月31日泊 ※9/19・20泊を除く

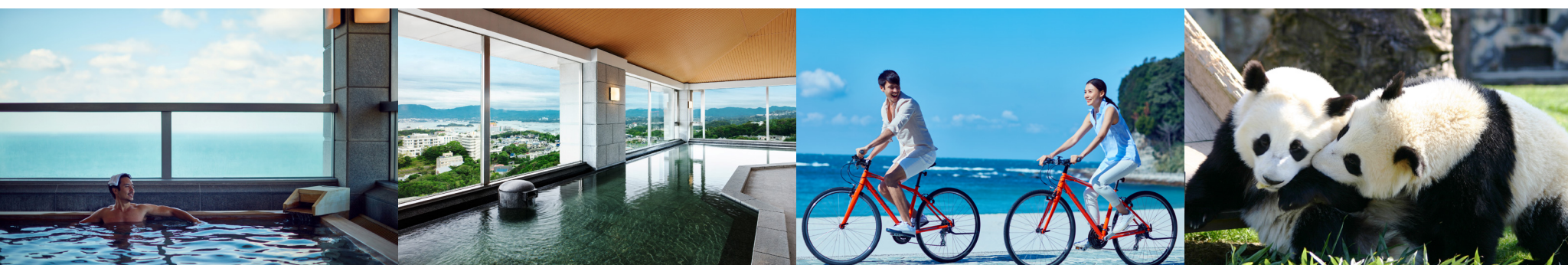
料金 (大人) 1泊2食付(日曜～金曜泊) / スーペリアルーム・和洋室(庭園側)泊 14,500円

さらに、GoToトラベルキャンペーンで35%OFF ⇒ 9,425円

- 土曜、9/21泊は650円増しとなります。(GoToトラベルキャンペーン利用の場合)
- 1泊朝食付もごございます。



※チェックインの際、デポジットとしてクレジットカードのプリントまたは現金をお預かりさせていただきます。また、ラフォーレ倶楽部会員料金でご利用の場合、Marriott Bonvoy™ 会員特典の対象外となります。
※掲載の料金は、定員利用時1名様あたりのサービス料を含む料金で、別途消費税および入湯税を申し受けます。※写真はイメージです。



南紀白浜マリオットホテル 和歌山県西牟婁郡白浜町 2428

[ご予約・お問合せはお電話またはWEBサイトへ]

☎ 0739-43-7000 www.laforet.co.jp/lf-shm/ [WEB予約には利用者登録が必要です]

[アクセス] 車 新大阪駅より「JR特急くろしお」で白浜駅まで約2時間30分
白浜駅からホテルまでタクシー約15分

電車 阪和自動車道・松原JCTより約1時間55分

飛行機 東京(羽田空港)よりJAL便にて約75分(1日2~3便)
南紀白浜空港からホテルまでタクシー約7分。

新型コロナウイルス
感染症への対策

